


# CladBoy compact GB(2)



Kompakt for  
veggpanel

## CladBoy compact GB2



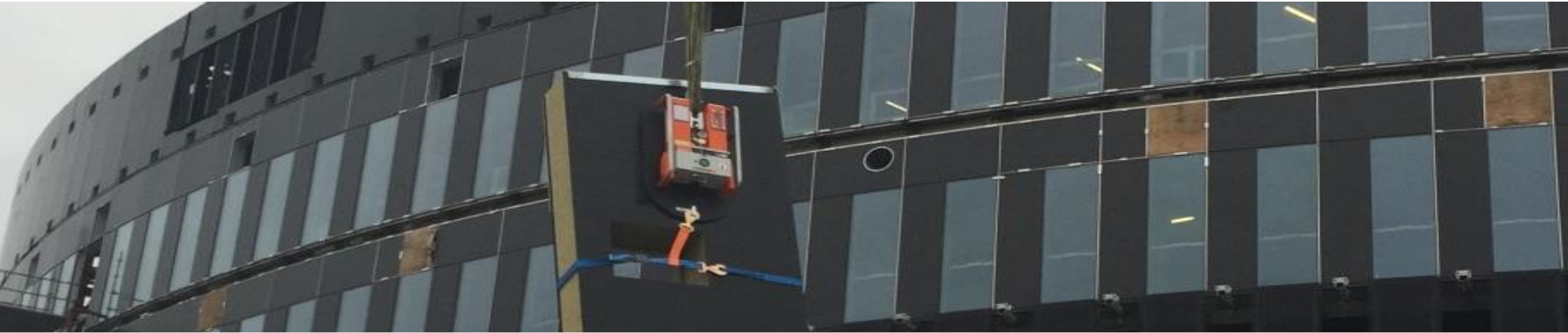
CladBoy compact GB2 er en kompakt enhet, utstyrt med to separate vakuumpretser for rask og enkel montering av horisontale og vertikale sandwichveggpaneler.

Tilpasset sandwichpaneler opptil 12 meter og 375 kg

## Fordeler CladBoy Kompakt GB2

- ✓ Kompakt design, enkel å transportere med en robust tralle.
- ✓ Dobbelt vakuum system.  
Bruk av sikkerhetsline er ikke påkrevd.
- ✓ 360° rotering av sugeplate med 90° tilting.  
Begge låsbare.
- ✓ Innebygget lader for lading av batteri.
- ✓ Oppfyller alle gjeldende EU sikkerhetsstandarder.

## CladBoy compact GB



Ved behov for større løftekapasitet benyttes CladBoy Compact. Denne enheten er tilgjengelig med kapasitet på 500 og 750 kg.

CladBoy Compact har single vakuumsystem og krever bruk av sikkerhetsline.



# CladBoy compact GB



Sikker installasjon reduserer psykisk stress hos installatørene.

# CladBoy compact GB2



Enkel installasjon av veggpanel opp til 12 meter.

# Installasjon med kranarm



Teleskop kranarm  
med støttehjul for  
montering med  
truck.



Innendørs  
installasjon av  
sandwichpanel med  
truck.



Enkel installasjon  
med kranbil  
/teleskoptruck.



# Muligheter GB



Transportkasse for transport og lagring av enheten.



Fjernkontroll til bruk ved vanskelig adkomst.



Justerbar fjæring for motvekt ved montering av horisontale veggpaneler.



Ekstra sikkerhetsline. Påbudt ved bruk av single vakuumsystem.



Ekstrabatteri med separate lader i egen boks.



# Muligheter GB



Teleskop kranarm (CA) tilbehør for montering med truck. Leveres i stål og aluminium.



Beskyttelseshjul til bruk på kranarm.



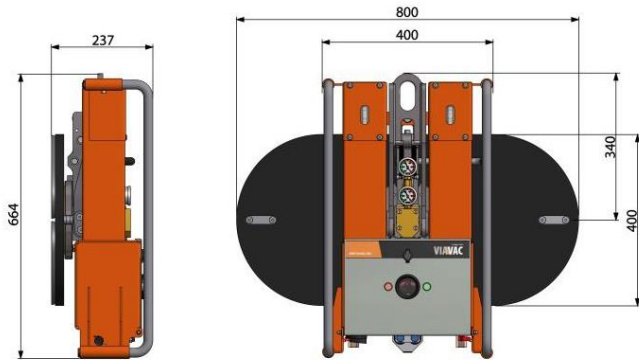
Reserve pakning S22. For løft av sandwichpanel med profil opp til 2 mm.



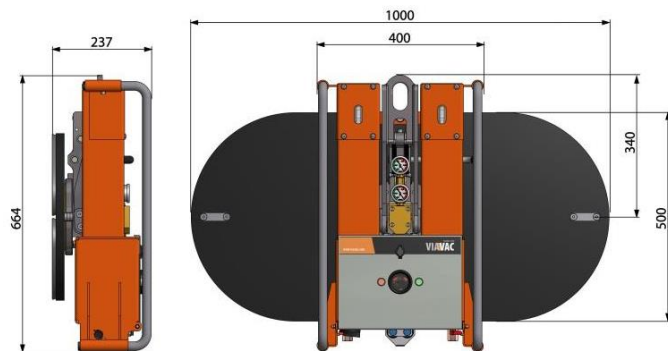
Reserve pakning S20. For løft av glass.

# Spesifikasjoner modell GB2

## GB2-250



## GB2-375



### GB2-250

Løftekapasitet: max. 250 kg

Egenvekt: 60 kg

### Batteri:

12V /50Ah, for ca. 100 elementer

### Batterilader:

Innebygd, strøm 110 / 240V.

Fulladet etter ca 6 timer.

### Vakuumsystem:

To uavhengige vakuumsystemer.

### Sikkerhet:

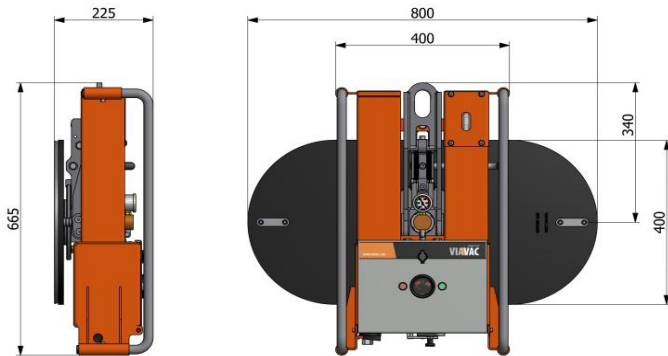
- To uavhengige vakuumsystemer.
- Dobbelt sikkerhetsfaktor ved maksløft indikator.
- Lydsterk, akustisk alarm ved lavt trykk.
- Stor vakuumbuffer
- Vakuummåler med rød/grønn varsellampe

### Norm:

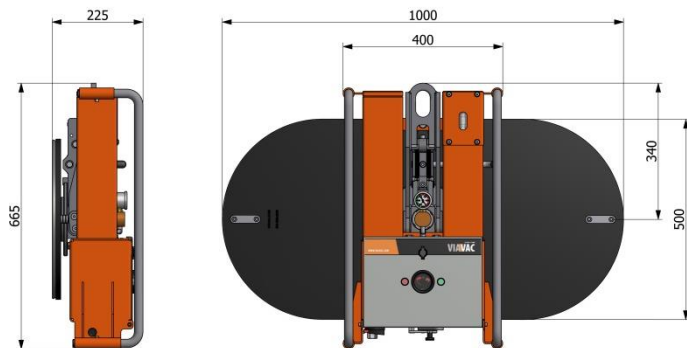
Tilfredsstiller CE-forskriftene 2006/42 / EC og EN 13155.

# Spesifikasjoner modell GB

## GB-500



## GB-750



### GB-500

Løftekapasitet: max. 500 kg

Egenvekt: 55 kg

### Batteri:

12V /50Ah, for ca. 100 elementer.

### Batterilader:

Innebygd, strøm 110 / 240V.

Fulladet etter ca 6 timer.

### Vakuumsystem:

Enkelt vakuumsystem

### Sikkerhet :

- Sikkerhetsline (påkkrevet innen EU)
- Sikkerhets factor på 2.Påkkrevet ved alle løft
- Lydsterk, akustisk alarm ved lavt trykk
- Stor vakuumbuffer
- Vakuummåler med rød/grønn varsellampe.

### Norm:

Tilfredsstiller CE-forskriftene 2006/42 / EC og EN 13155.

### GB-750

Løftekapasitet: max. 750 kg

Egenvekt: 65 kg

## KRS Fragerland AS

Vollsåsen Terrasse 61  
3080 Holmestrand  
Norge  
T: +47 90 50 43 38  
E: [post@krs-ef.com](mailto:post@krs-ef.com)

[www.viavac-vakuumlofter.no](http://www.viavac-vakuumlofter.no)