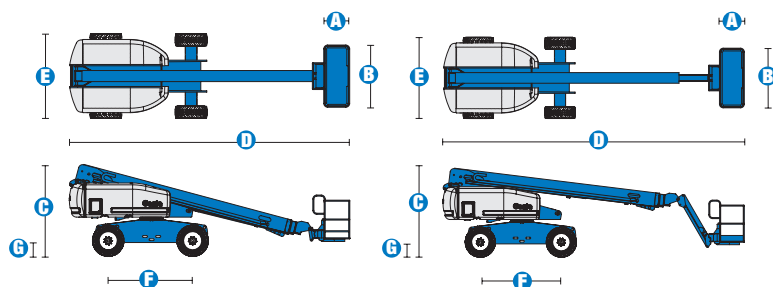


Tekniske data



MODELLER	S™-60	S™-65
MÅL		
Arbeidshøyde, maks*	20.30 m	21.80 m
Plattformhøyde, maks	18.30 m	19.80 m
Horisontal rekkevidde, maks	15.48 m	17.10 m
Arbeidshøyde, min (u. horisontal)	1.70 m	2.71 m
A Plattformlengde - 8 ft modell	91 cm	91 cm
Plattformlengde - 6 ft modell	76 cm	76 cm
B Plattformbredde - 8 ft modell	2.44 m	2.44 m
Plattformbredde - 6 ft modell	1.83 m	1.83 m
C Høyde	2.72 m	2.72 m
D Lengde - sammentrukket	8.51 m	9.5 m
Lengde - transport (kranarm under)	—	7.60 m
E Bredde (m std dekk)	2.5 m	2.49 m
F Akselavstand	2.5 m	2.5 m
G Bakkeklaring - senter	37 cm	37 cm

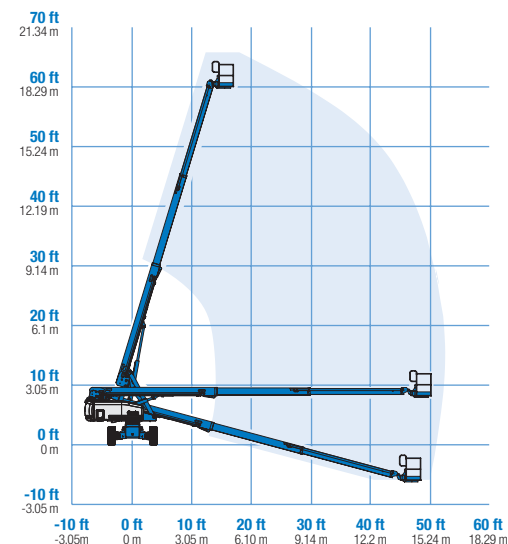
EGENSKAPER		
Løftekapasitet	227 kg	227 kg
Rotasjon, plattform	160°	160°
Rotasjon, maskin	360°	360°
Rotasjon, ytre ledd	1.22 m	1.22 m
Kjørehastighet - 2WD sammentrukket	6.4 km/t	6.4 km/t
Kjørehastighet - 4WD sammentrukket	4.8 km/t	4.8 km/t
Kjørehastighet - løftet eller utstrakt	1.1 km/t	1.1 km/t
Stigningsevne** sammentrukket - 2WD	30%	30%
Stigningsevne** sammentrukket - 4WD	45%	45%
Svingradius - innside	2.36 m	2.40 m
Svingradius - utside	5.54 m	5.72 m
Betjening	12 V DC proporsjonal	12 V DC proporsjonal
Rekk - RT knastmønster	355/55D 625	355/55D 625

DRIFT		
Motor	Deutz D 2011 L03i sylinder diesel 48 hk (35.8 kW) Ford DSG-423 4 sylinder bensin/LPG 75 hk (56 kW)	
Strøm	12 V DC	12 V DC
Hydraulikkoljevolum	170 L	170 L
Drivstoffvolum	76 L	132 LI

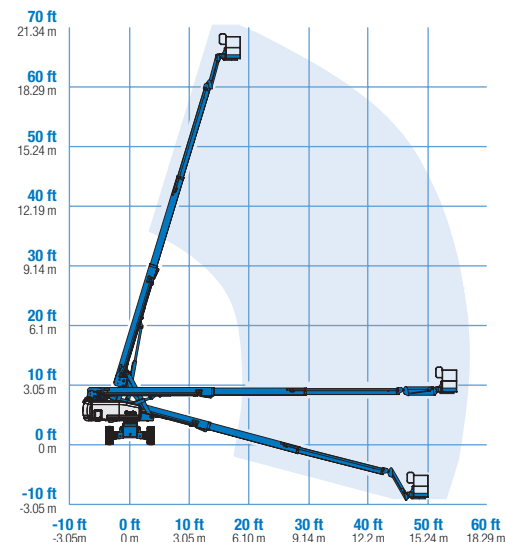
VEKT***		
2WD	9,308 kg	10,024 kg
4WD	9,385 kg	10,102 kg

SAMSVARSSTANDARD CE EN280, PB-10-611-03

REKKEVIDDE S™-60



REKKEVIDDE S™-65



* Arbeidshøyde regnes som 2 m over plattformhøyde.

** Stigningsevne i forhold til flytting i motbakke. Se flere detaljer i brukerveiledningen.

*** Vekten kan variere i forhold til utstyr og standard fra land til land.