

2300 EX



www.ommelift.dk

KNÆKARMSLIFT MONTERET PÅ TRAILER

OMMELIFT

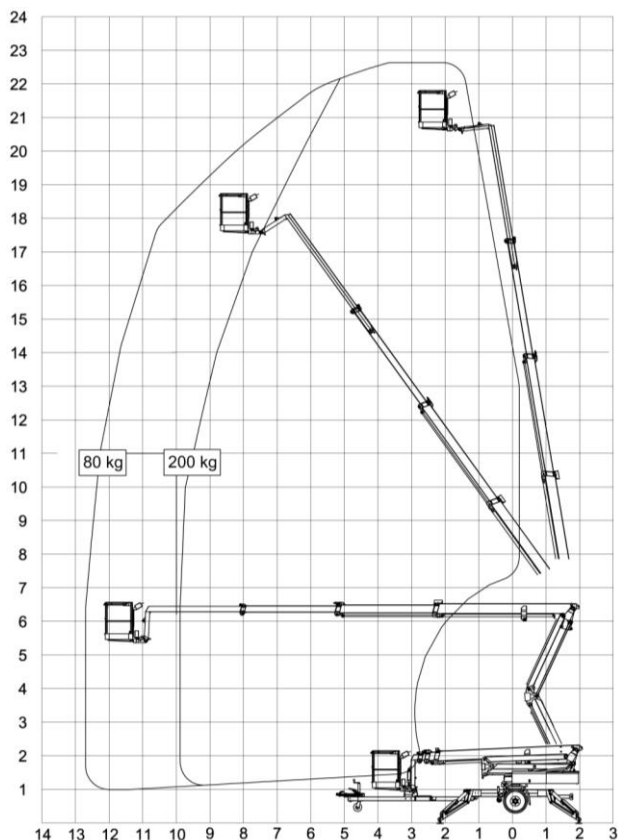


Quality since 1906

OMME LIFT A/S – Lægårdsvej 4 – DK 7260 Sdr. Omme
Phone: + 45 753 413 00 – Fax: + 45 753 415 92
E-mail: omme@ommelift.dk – Web: www.ommelift.dk

2300 EX

Monteret på trailer



| Tekniske data: | 2300 EX | 2300 EXB |
|----------------------|---------------|--------------|
| Max. arbejds højde | 22.60 m | |
| Max. arbejdsradius | 12.70 m | |
| Max. kurvelast | 200 kg | |
| Kurvestørrelse | 1.25x0.8x1.1m | |
| Drejbar kurv | ± 41° | |
| Drejning | ± 400° | |
| Liftdrift | 230V16A | Batteri |
| Batterier | | 24V/200Ah/5h |
| Ladeapparat | | 24V/30A |
| Transportlængde | 7.32 m | |
| Transporthøjde | 1.99 m | |
| Transportbredde | 1.70 m | |
| Arbejdsbredde | 4.21 m | |
| Totalvægt | 3150 kg | 3150 kg |
| Proportionalstyring | + | |
| Hydraulisk fremdrift | + | |
| 230V udtag i kurv | + | |

+ Standard

STOR FRIHØJDE



Drejbar kurv



Fremtræk



Stor rækkevidde



Nem betjening

- 2300 EX drives af en 230V motor, som skal tilsluttes 230 V netspænding. Er specielt velegnet, hvor kontinuerlig drift er påkrævet. 2300 EXB drives af kraftige batterier, 24V/200Ah/5h. Kan arbejde uafhængigt af 230V netspænding.
- Liftene transporteres på sikker vis efter det trækkende køretøj pga. det lave tyngdepunkt.
- Liftene er som standard monteret med hydraulisk fremdrift, hydrauliske støtteben og drejbar kurv. Den drejbare kurv gør det muligt for 2 personer at arbejde parallelt med eksempelvis en facade.
- Liftene er forsynet med et sakseled, der gør, at liften har en stor rækkevidde ind over høje forhindringer. Ved kørsel op og ned med sakseleddet vil kurven følge en lodret linje. Drejning af liften sker uden bagudrettet halesving. Kabelføringen ligger beskyttet inde i teleskopbommen. Teleskopcylinder sidder beskyttet under teleskopbommen.
- Liftene er monteret med enkle og overskuelige styrebokse i såvel kurv som tårn. Betjeningsgrebene for liftens hydrauliske støtteben er placeret centralt på undervognen. Med hydraulisk fremdrift kan liften ved egen kraft bevæges rundt på arbejdspladsen. Betjening sker fra højre side. Liftenes proportionalstyring sikrer rolige og jævne bevægelser.